

CONSORZIO SERVIZI SOCIALI IMOLA



Censimento 2004

POPOLAZIONE IMMIGRATA

RESIDENTE NEI COMUNI

DEL

CIRCONDARIO IMOLESE

Censimento 2004

INTRODUZIONE

1. Rispetto all'anno 2003, in questo Censimento non fanno più parte dei cittadini extra U.E. i cittadini dei Paesi entrati nell'Unione Europea dal 1° maggio 2004: Cipro, Estonia, Lettonia, Lituania, Malta, Polonia, Repubblica Ceca, Slovacchia, Slovenia, Ungheria

2. Abbiamo scelto di raggruppare i cittadini per aree geografiche di provenienza, individuando i seguenti macrogruppi:
 - Europa: cittadini di tutti gli Stati europei non comunitari
 - Maghreb: cittadini dei paesi arabi del Nord-Africa
 - Africa Sub Sahariana: cittadini dei paesi africani a sud dell'area Sahariana
 - Asia: considerata come una unica grande Area, dalla Turchia all'Estremo oriente senza ulteriori distinzioni; segnaliamo come gruppi numericamente più rilevanti i cittadini Pakistani (4,02%) e Cinesi (2,11%)
 - America Latina: poiché eccetto un cittadino canadese e 15 statunitensi, tutti gli americani provengono dai paesi di Centro e Sud America

3. Per ogni Comune del Circondario vengono evidenziati i dati seguenti, in un'ottica di confronto degli ultimi quattro anni:
 - i gruppi numericamente più rilevanti
 - la popolazione a provenienza extra U.E. divisa per classi di età e per genere

4. I dati relativi al Comune di Medicina sono disponibili solo a partire dall'anno 2003, data di entrata del comune nel Circondario Imolese

5. Il Censimento fa riferimento ai soli cittadini provenienti da paesi extra U.E. residenti sul territorio. Non sono considerati:
 - i domiciliati in comuni del Circondario o in altri comuni italiani
 - i residenti in altri comuni italiani
 - i titolari di Permesso di Soggiorno per motivi diversi da Lavoro, Famiglia, Studio, Protezione/Asilo Politico
 - i richiedenti Asilo Politico
 - le persone non in possesso di Permesso di Soggiorno

(sul totale degli utenti dello Sportello Accoglienza Immigrati del Consorzio Servizi Sociali Imola il 26% non è Residente)

Sono 80 le nazionalità diverse presenti sul territorio. I paesi più rappresentati sono, nell'ordine: Marocco, Albania, Romania, Tunisia con percentuali superiori al 9% rispetto al totale dei cittadini extra U.E.

**CENSIMENTO 2004
PROVENIENZA**

		Imola	Castel del Rio	Fontanelice	Borgo Tosignano	Casalfiumanese	Dozza	Castel Guelfo	Mordano	Castel S.P. Terme	Medicina	Totale generale		
MA	MAROCCO	703	100	63	158	62	75	91	31	217	171	1671	31,26%	
AL	ALBANIA	486	2	46	65	15	14	9	94	79	44	854	15,97%	
R	ROMANIA	299	10	5	15	11	26	36	66	57	77	602	11,26%	
TN	TUNISIA	218		15	18	10	57	1	12	96	75	502	9,39%	
PAK	PAKISTAN	37			14		22	4	4	52	82	215	4,02%	
UKR	UCRAINA	64		8	1	10	13	4	8	38	27	173	3,24%	
RPC	CINA	43					13			25	32	113	2,11%	
YU	SERBIA MONTENEGRO (Yugoslavia)	59			3		10	7		7	17	103	1,93%	
MDA	MOLDAVIA	51		1	6	2	4		2	14	7	87	1,63%	
WAN	NIGERIA	26			5		10	3		9	6	59	1,10%	
DZ	ALGERIA	23				4		7		1	13	5	53	0,99%
ETT	EGITTO	19			2		3	15		11	3	53	0,99%	
RDC	REP. DEMOCRATICA CONGO (ex Zaire)	37			7				3	3		50	0,94%	
HRV	CROAZIA	27			1	1	4	2	4	3	6	48	0,90%	
ANG	ANGOLA	26		8	6		1			6		47	0,88%	
CLM	SRI LANKA	4						18	3	20		45	0,84%	
SNG	SENEGAL	9					5	5	9	8	3	45	0,84%	
C	CUBA	20		1	2		2	2	1	11	4	43	0,80%	
MKD	MACEDONIA	14	14	4			4				6	42	0,79%	
RUS	RUSSIA	19					1	2	2	5	6	35	0,65%	
BRS	BRASILE	22		1			1	1	1	5	3	34	0,64%	
RPP	FILIPPINE	10	1		1		2	1	1	7	11	34	0,64%	
BDH	BANGLADESH	3								13	15	31	0,58%	
BIH	BOSNIA	6					11	1	1	4	6	29	0,54%	
RAG	ARGENTINA	14			1				1	7	4	27	0,51%	
COL	COLOMBIA	14					4		1	5	1	25	0,47%	
DOM	REP. DOMINICANA	15			1		6		1	2		25	0,47%	
BLR	BIELORUSSIA	11					1	1		2	3	18	0,34%	
BG	BULGARIA	5							2	8	2	17	0,32%	
GHN	GHANA	10						4		3		17	0,32%	
RCH	CILE	13			1	1			1	1		17	0,32%	
CH	SVIZZERA	6			1				1	1	6	1	16	0,30%
USA	STATI UNITI	7	2								6	1	15	0,28%
IRN	IRAN	5								5	4	14	0,26%	
RCB	REP. POPOLARE del CONGO (Brazzaville)	6		1	6				1			14	0,26%	
PER	PERU	7						2		2	2	13	0,24%	
T	THAILANDIA	6		1			2		1	2		12	0,22%	
YVZ	VENEZUELA	8							2	1	1	12	0,22%	
CAM	CAMERUN	5						3			2	10	0,19%	
IND	INDIA	8	1								1	10	0,19%	
J	GIAPPONE	5			1	1	1			1		9	0,17%	
BFA	BURKINA FASO	4									3	7	0,13%	
CIV	COSTA D'AVORIO	6									1	7	0,13%	
EAS	ERITREA	6							1			7	0,13%	
SOM	SOMALIA	6						1				7	0,13%	
ILE	ISRAELE	2								4		6	0,11%	
JOR	GIORDANIA	4									2	6	0,11%	
MEX	MESSICO	3						2		1		6	0,11%	
SYR	SIRIA							6				6	0,11%	
RLB	LIBANO					1					4	5	0,09%	
ECD	ECUADOR	2					2					4	0,07%	
RSM	SAN MARINO	1		1			2					4	0,07%	
SUD	SUDAN	4										4	0,07%	
EAU	UGANDA										3	3	0,06%	
MAL	MALAYSIA	3										3	0,06%	
N	NORVEGIA	1					1			1		3	0,06%	
SU	EX U.R.S.S.	3										3	0,06%	
TRC	TURCHIA	1					1			1		3	0,06%	
RCW	TAIWAN	1								1		2	0,04%	
RIN	INDONESIA	1								1		2	0,04%	
RUD	BURUNDI	2										2	0,04%	
SGP	SINGAPORE	2										2	0,04%	
TGO	TOGO	1			1							2	0,04%	
AUL	AUSTRALIA										1	1	0,02%	
BEN	BENIN								1			1	0,02%	
CDN	CANADA							1				1	0,02%	
EAK	KENIA	1										1	0,02%	
ETH	ETIOPIA									1		1	0,02%	
KAZ	KAZAKISTAN	1										1	0,02%	
LT	LIBIA									1		1	0,02%	
MOZ	MOZAMBICO	1										1	0,02%	
PAN	PANAMA						1					1	0,02%	
RBL	BOLIVIA	1										1	0,02%	
U	URUGUAY	1										1	0,02%	
UZB	UZBEKISTAN	1										1	0,02%	
Z	ZAMBIA								1			1	0,02%	
TOTALE RESIDENTI EXTRA U.E.		2429	130	161	314	126	300	228	256	758	644	5346	100,00%	

Numero nazionalità presenti

66 7 15 21 14 29 27 28 45 38 80

CITTADINI EXTRA UE RESIDENTI: INCREMENTO 2001-2004

Popolazione residente al 31 dicembre per comune. Anni 2001-2004. Maschi e femmine.

Comuni	2001			2002			2003			2004			incremento % 2004 rispetto al 2001 su totale residenti	incremento % extra U. E 2004 rispetto al 2001 su totale residenti
	totale residenti	residenti extra U.E.	% extra U. E su totale residenti	totale residenti	residenti extra U.E.	% extra U. E su totale residenti	totale residenti	residenti extra U.E.	% extra U. E su totale residenti	totale residenti	residenti extra U.E.	% extra U. E su totale residenti		
Borgo Tossignano	3.037	171	5,63%	3.148	221	7,02%	3.214	278	8,65%	3.259	314	9,63%	7,31%	4,00%
Casalfiumanese	2.942	56	1,90%	2.989	64	2,14%	3.049	96	3,15%	3.129	126	4,03%	6,36%	2,12%
Castel del Rio	1.246	93	7,46%	1.221	89	7,29%	1.233	102	8,27%	1.256	130	10,35%	0,80%	2,89%
Castel Guelfo	3.513	139	3,96%	3.573	159	4,45%	3.623	183	5,05%	3.731	228	6,11%	6,21%	2,15%
Castel San Pietro T.	19.508	507	2,60%	19.552	532	2,72%	19.524	627	3,21%	19.654	758	3,86%	0,75%	1,26%
Dozza	5.664	173	3,05%	5.733	197	3,44%	5.795	246	4,25%	5.883	300	5,10%	3,87%	2,05%
Fontanelice	1.816	141	7,76%	1.873	148	7,90%	1.880	156	8,30%	1.884	161	8,55%	3,74%	0,78%
Imola	65.213	1.638	2,51%	65.454	1.802	2,75%	65.832	2.041	3,10%	66.170	2429	3,67%	1,47%	1,16%
Medicina	13.593	362	2,66%	14.057	467	3,32%	14.305	536	3,75%	14.715	644	4,38%	8,25%	1,71%
Mordano	4.242	143	3,37%	4.283	168	3,92%	4.322	210	4,86%	4.379	256	5,85%	3,23%	2,48%
Totale	120.774	3.423	2,83%	121.883	3.847	3,16%	122.777	4.475	3,64%	124.060	5.346	4,31%	2,72%	1,47%

Confronto tra i Comuni del Circondario:

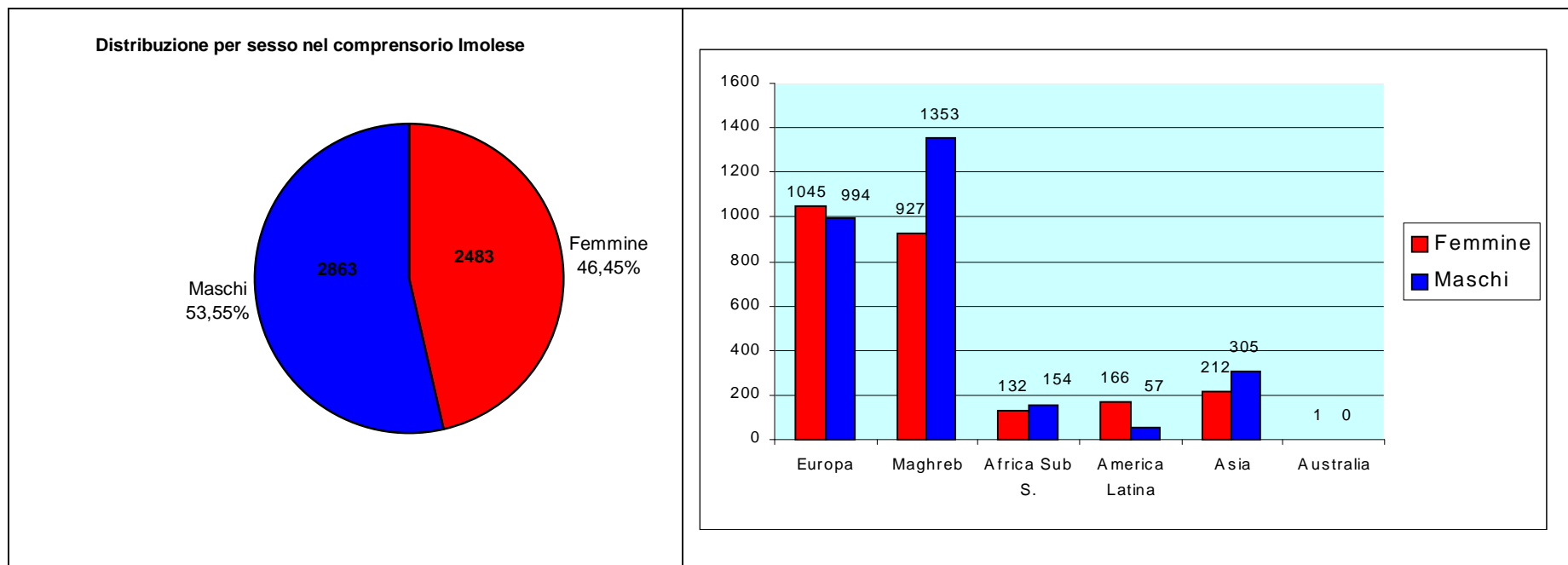
- il Comune di Imola ha la percentuale più bassa di cittadini extra U.E. (3,67%)
- il Comune di Castel del Rio ha la percentuale più alta (10,35%)

Confronto dell'incremento percentuale dei cittadini extra U.E. rispetto al totale dei residenti:

- l'incremento percentuale di residenti nei comuni va da un minimo di 0,75% (Castel S. Pietro Terme) ad un massimo di 8,25% (Medicina)
- l'incremento percentuale di residenti a provenienza extra U.E. va da un minimo di 0,78% (Fontanelice) ad un massimo di 4% (Borgo Tossignano)

MIGRANTI E DIFFERENZE DI GENERE

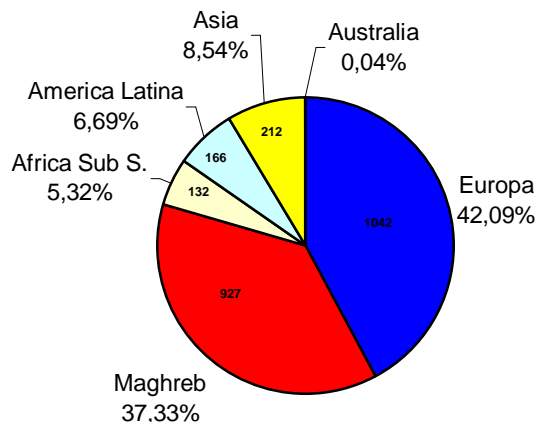
La percentuale degli uomini di origine extra U.E. è sempre superiore a quella delle donne; questo dato è riscontrabile in tutti i Comuni del Circondario, da un minimo di +1,58% (Casalfiumanese) ad un massimo di +14% (Dozza).



SESSO	Borgo Tossignano		Casalfiumanese		Castel Del Rio		Castel Guelfo		Castel S. Pietro T.		Dozza		Fontanelice		Imola		Medicina		Mordano		Totale generale	
	Count	%	Count	%	Count	%	Count	%	Count	%	Count	%	Count	%	Count	%	Count	%	Count	%	Count	%
Maschi	176	56,05%	64	50,79%	73	56,15%	119	52,19%	412	54,35%	171	57,00%	90	55,90%	1.277	52,57%	334	51,86%	147	57,42%	2.863	53,55%
Femmine	138	43,95%	62	49,21%	57	43,85%	109	47,81%	346	45,65%	129	43,00%	71	44,10%	1.152	47,43%	310	40,90%	109	42,58%	2.483	46,45%
Totale	314		126		130		228		758		300		161		2.429		644		256		5.346	

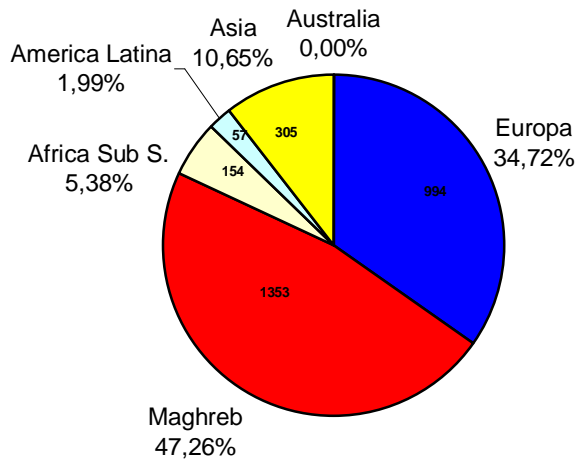
**DONNE A PROVENIENZA
EXTRA UE PER AREE
GEOGRAFICHE**

La maggioranza della donne immigrate proviene dai paesi europei (42,09 %)



**UOMINI A PROVENIENZA
EXTRA UE PER AREE
GEOGRAFICHE**

La maggioranza degli uomini immigrati proviene dal Maghreb (47,26 %)



DIFFERENZE DI GENERE RISPETTO AL TOTALE DEI CITTADINI DELL'AREA GEOGRAFICA DI PROVENIENZA

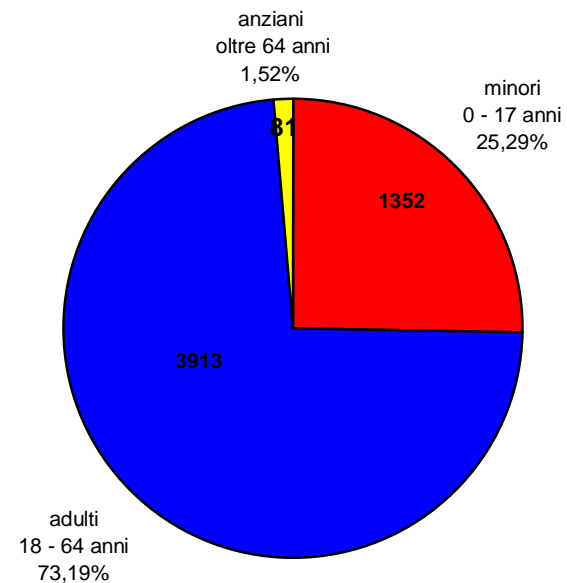
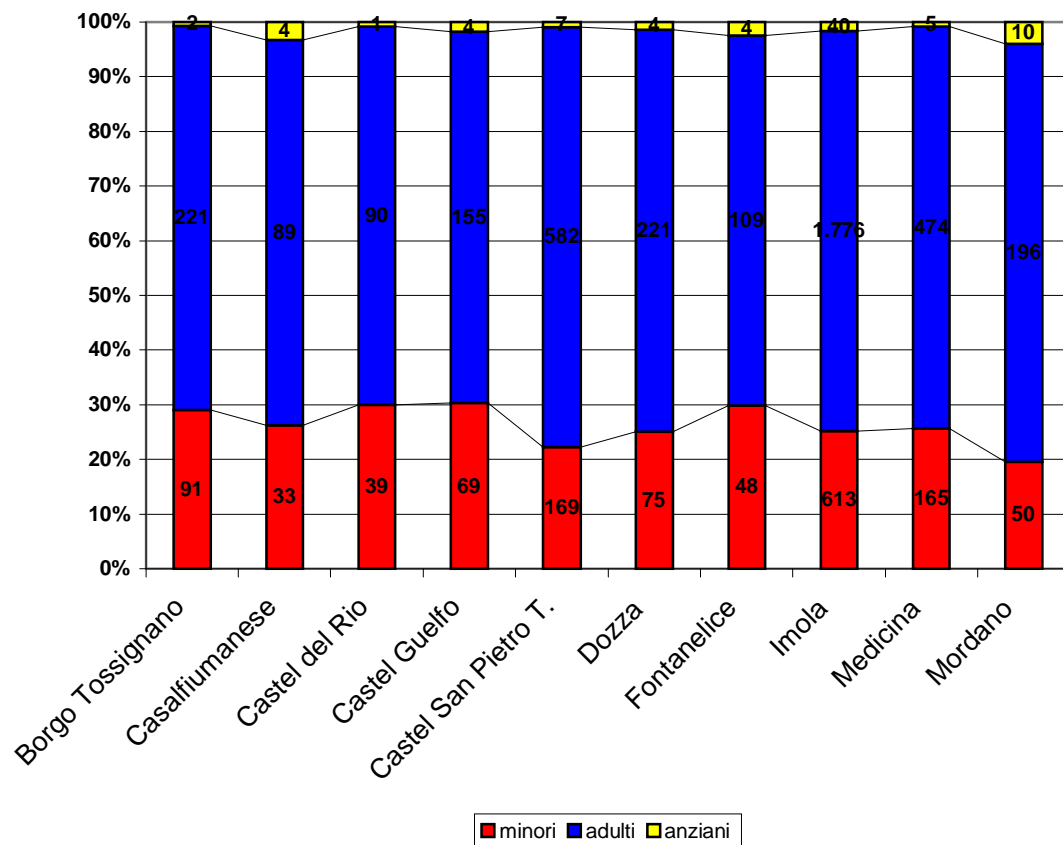
L'area geografica rappresentata dalla più alta proporzione di donne, rispetto al totale della popolazione immigrata della stessa area, è l'America Latina (74,44%), mentre la più bassa è il Maghreb (40,66%) seguita da vicino dall'Asia (41,01%).

Non consideriamo l'Australia (100% donne) poiché è rappresentata da un'unica cittadina.

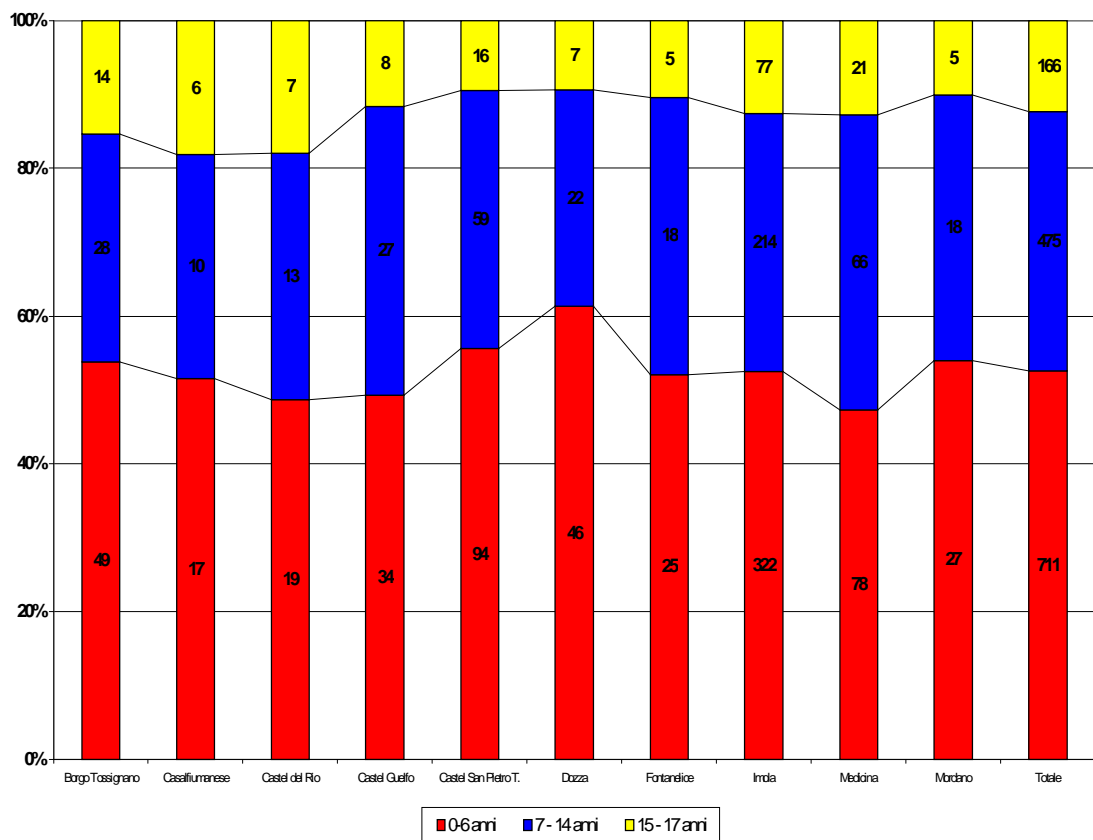
TABELLA RIEPILOGATIVA						
RESIDENTI EXTRACOMUNITARI AL 31/12/04	valori assoluti femmine	% femmine su totale stranieri per area di provenienza	valori assoluti maschi	% maschi su totale stranieri per area di provenienza	valori assoluti immigrati	% su totale stranieri per area di provenienza
Europa	1045	51,25%	994	48,75%	2039	38,14%
Maghreb	927	40,66%	1353	59,34%	2280	42,65%
Africa Sub S.	132	46,15%	154	53,85%	286	5,35%
America Latina	166	74,44%	57	25,56%	223	4,17%
Asia	212	41,01%	305	58,99%	517	9,67%
Australia	1	100,00%	0	0,00%	1	0,02%
Totale	2483	46,45%	2863	53,55%	5346	100,00%

CLASSI DI ETÀ'

Da notare una grande differenza tra cittadini italiani e extra U.E. per quanto riguarda le classi di età; in particolare i residenti di età superiore ai 65 anni sono 1,52% degli extra U.E. rispetto al 23,30% degli italiani e altri cittadini comunitari (quest'ultimo dato è relativo al 2003)

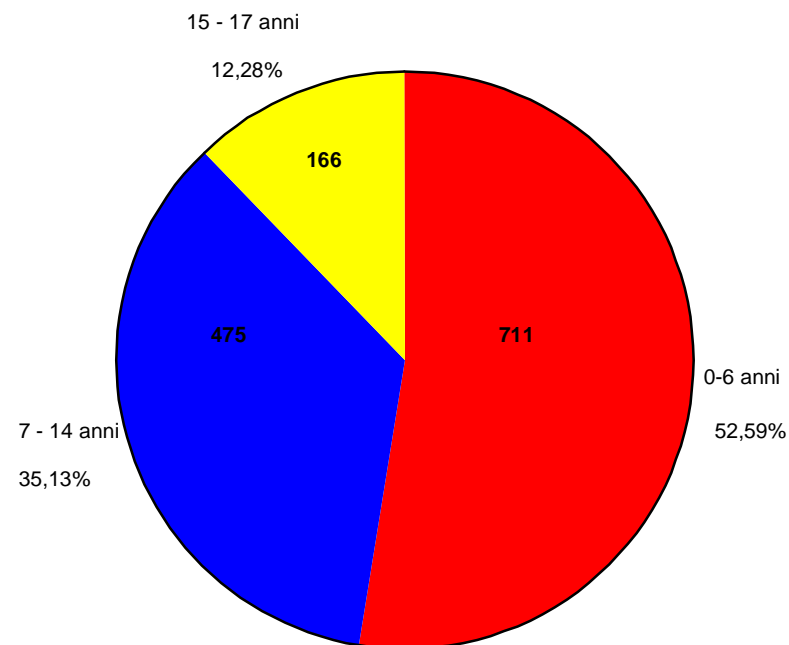


I MINORENNI DI ORIGINE EXTRACOMUNITARIA



I minori nel Circondario sono 1352, con un incremento del 26,11% rispetto all'anno 2003; si tratta di bambini nati in Italia o giunti in Italia attraverso il Ricongiungimento Familiare.

I bambini al di sotto dei 6 anni rappresentano la maggioranza dei minorenni extra U.E. residenti, (oltre 40% del totale minorenni in tutti i Comuni), con percentuali superiori al 10% degli residenti extra U.E. in tutti i Comuni del Circondario.



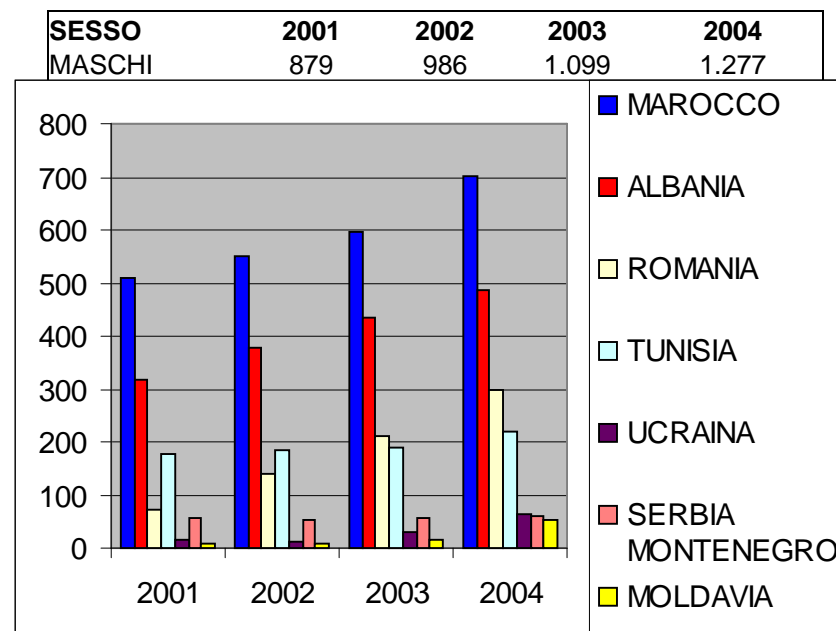
POPOLAZIONE EXTRA U.E. PER CLASSI DI ETÀ E PER COMUNE al 31 dicembre 2004

Comuni	valori assoluti					Anno 2004 totale residenti	valori percentuali				
	0-6 anni	7 - 14 anni	15 - 17 anni	18 - 64 anni	65 anni e oltre		0-6 anni	7 - 14 anni	15 - 17 anni	18 - 64 anni	65 anni e oltre
Borgo Tossignano	49	28	14	221	2	314	15,61%	8,92%	4,46%	70,38%	0,64%
Casalfiumanese	17	10	6	89	4	126	13,49%	7,94%	4,76%	70,63%	3,17%
Castel del Rio	19	13	7	90	1	130	14,62%	10,00%	5,38%	69,23%	0,77%
Castel Guelfo	34	27	8	155	4	228	14,91%	11,84%	3,51%	67,98%	1,75%
Castel San Pietro T.	94	59	16	582	7	758	12,40%	7,78%	2,11%	76,78%	0,92%
Dozza	46	22	7	221	4	300	15,33%	7,33%	2,33%	73,67%	1,33%
Fontanelice	25	18	5	109	4	161	15,53%	11,18%	3,11%	67,70%	2,48%
Imola	322	214	77	1.776	40	2.429	13,26%	8,81%	3,17%	73,12%	1,65%
Medicina	78	66	21	474	5	644	12,11%	10,25%	3,26%	73,60%	0,78%
Mordano	27	18	5	196	10	256	10,55%	7,03%	1,95%	76,56%	3,91%
Totale	711	475	166	3.913	81	5.346	13,30%	8,89%	3,11%	73,19%	1,52%

Comuni	valori assoluti			Anno 2004 totale residenti	valori percentuali		
	minori	adulti	anziani		minori	adulti	anziani
Borgo Tossignano	91	221	2	314	28,98%	70,38%	0,64%
Casalfiumanese	33	89	4	126	26,19%	70,63%	3,17%
Castel del Rio	39	90	1	130	30,00%	69,23%	0,77%
Castel Guelfo	69	155	4	228	30,26%	67,98%	1,75%
Castel San Pietro T.	169	582	7	758	22,30%	76,78%	0,92%
Dozza	75	221	4	300	25,00%	73,67%	1,33%
Fontanelice	48	109	4	161	29,81%	67,70%	2,48%
Imola	613	1.776	40	2.429	25,24%	73,12%	1,65%
Medicina	165	474	5	644	25,62%	73,60%	0,78%
Mordano	50	196	10	256	19,53%	76,56%	3,91%
Totale	1.352	3.913	81	5.346	25,29%	73,19%	1,52%

Comune di Imola

Imola	2001	2002	2003	2004
MAROCCO	511	551	597	703
ALBANIA	318	376	435	486
ROMANIA	71	138	210	299
TUNISIA	177	186	189	218
UCRAINA	14	12	29	64
SERBIA				
MONTENEGRO	58	53	57	59
MOLDAVIA	8	6	14	51
ALTRI	481	480	510	549
TOTALE	1638	1802	2041	2429



ETA'	2001	2002	2003	2004
0-6 ANNI	238	193	205	322
7-14 ANNI	159	196	209	214
15-17 ANNI	51	65	74	77
18-64	1167	1316	1515	1776
>=65	23	32	38	40
Totale	1638	1802	2041	2429

Minori	448	454	488	613
Adulti	1167	1316	1515	1776
Anziani	23	32	38	40
Totale	1638	1802	2041	2429

SESSO	2001	2002	2003	2004
MASCHI	879	986	1.099	1.277
FEMMINE	759	816	942	1.152
TOTALE	1.638	1.802	2.041	2.429

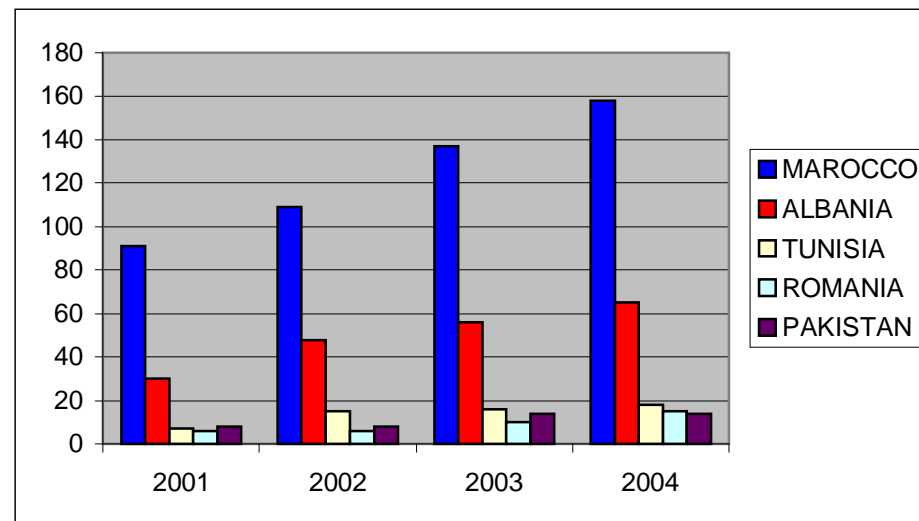
	Totale residenti al 31/12/2004	di cui non comunitari	%
MASCHI	32.179	1.277	3,97%
FEMMINE	33.991	1.152	3,39%
TOTALE	66.170	2.429	3,67%

Imola

RESIDENTI EXTRACOMUNITARI AL 31/12/04	valori assoluti donne	% su totale donne extra U.E.	% donne su totale stranieri per area di provenienza	valori assoluti uomini	% su totale uomini extra U.E.	% uomini su totale stranieri per area di provenienza
Europa	523	45,40%	49,67%	530	41,50%	50,33%
Maghreb	398	34,55%	41,33%	565	44,24%	58,67%
Africa Sub S.	67	5,82%	44,67%	83	6,50%	55,33%
America Latina	94	8,16%	74,02%	33	2,58%	25,98%
Asia	70	6,08%	51,47%	66	5,17%	48,53%
Australia	0	0,00%	0,00%	0	0,00%	0,00%
Totale	1152	100,00%	47,43%	1277	100,00%	52,57%

Comune di Borgo Tossignano

Borgo Tossignano	2001	2002	2003	2004
MAROCCO	91	109	137	158
ALBANIA	30	48	56	65
TUNISIA	7	15	16	18
ROMANIA	6	6	10	15
PAKISTAN	8	8	14	14
ALTRI	29	35	45	44
TOTALE	171	221	278	314



ETA'	2001	2002	2003	2004
0-6 ANNI	29	22	35	49
7-14 ANNI	17	26	31	28
15-17 ANNI	4	9	10	14
18-64	120	162	200	221
>=65	1	2	2	2
Totale	171	221	278	314

Minori	50	57	76	91
Adulti	120	162	200	221
Anziani	1	2	2	2
Totale	171	221	278	314

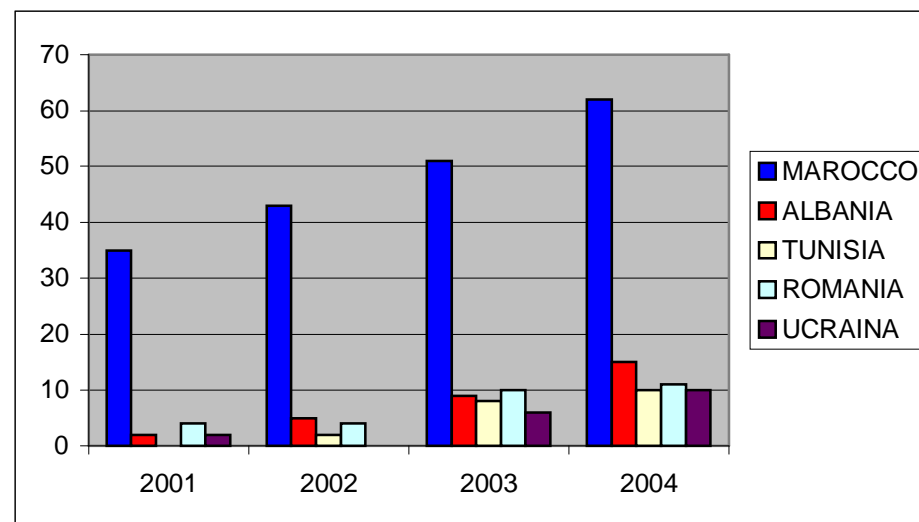
SESSO	2001	2002	2003	2004
MASCHI	92	130	159	176
FEMMINE	79	91	119	138
TOTALE	171	221	278	314

	Totale residenti al 31/12/2004	di cui non comunitari	%
MASCHI	1639	176	10,74 %
FEMMINE	1620	138	8,52 %
TOTALE	3259	314	9,63 %

Borgo Tossignano						
RESIDENTI EXTRACOMUNITARI AL 31/12/04	valori assoluti donne	% su totale donne extra U.E.	% donne su totale stranieri per area di provenienza	valori assoluti uomini	% su totale uomini extra U.E.	% uomini su totale stranieri per area di provenienza
Europa	45	32,61%	49,45%	46	26,14%	50,55%
Maghreb	74	53,62%	40,66%	108	61,36%	59,34%
Africa Sub S.	10	7,25%	50,00%	10	5,68%	50,00%
America Latina	4	2,90%	80,00%	1	0,57%	20,00%
Asia	5	3,62%	31,25%	11	6,25%	68,75%
Australia	0	0,00%	0,00%	0	0,00%	0,00%
Totale	138	100,00%	43,95%	176	100,00%	56,05%

Comune di Casalfiumanese

Casalfiumanese	2001	2002	2003	2004
MAROCCO	35	43	51	62
ALBANIA	2	5	9	15
TUNISIA		2	8	10
ROMANIA	4	4	10	11
UCRAINA	2		6	10
ALTRI	13	10	12	18
TOTALE	56	64	96	126



ETA'	2001	2002	2003	2004
0-6 ANNI	8	6	7	17
7-14 ANNI	5	9	11	10
15-17 ANNI	0	2	5	6
18-64	41	45	71	89
>=65	2	2	2	4
Totale	56	64	96	126

Minori	13	17	23	33
Adulti	41	45	71	89
Anziani	2	2	2	4
Totale	56	64	96	126

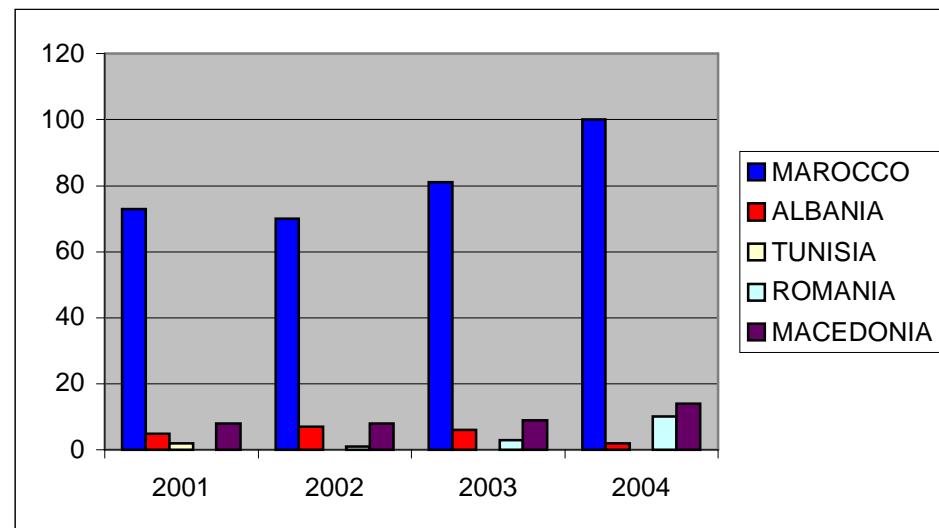
SESSO	2001	2002	2003	2004
MASCHI	28	30	50	64
FEMMINE	28	34	46	62
TOTALE	56	64	96	126

	Totale residenti al 31/12/2004	di cui non comunitari	%
MASCHI	1592	64	4,02 %
FEMMINE	1537	62	4,03 %
TOTALE	3129	126	4,03 %

Casalfiumanese						
RESIDENTI EXTRACOMUNITARI AL 31/12/04	valori assoluti donne	% su totale donne extra U.E.	% donne su totale stranieri per area di provenienza	valori assoluti uomini	% su totale uomini extra U.E.	% uomini su totale stranieri per area di provenienza
Europa	22	35,48%	55,00%	18	28,13%	45,00%
Maghreb	31	50,00%	43,06%	41	64,06%	56,94%
Africa Sub S.	2	3,23%	40,00%	3	4,69%	60,00%
America Latina	4	6,45%	80,00%	1	1,56%	20,00%
Asia	3	4,84%	75,00%	1	1,56%	25,00%
Australia	0	0,00%	0,00%	0	0,00%	0,00%
Totale	62	100,00%	49,21%	64	100,00%	50,79%

Comune di Castel del Rio

Castel del Rio	2001	2002	2003	2004
MAROCCO	73	70	81	100
ALBANIA	5	7	6	2
TUNISIA	2			
ROMANIA		1	3	10
MACEDONIA	8	8	9	14
ALTRI	5	3	3	4
TOTALE	93	89	102	130



ETA'	2001	2002	2003	2004
0-6 ANNI	11	9	11	19
7-14 ANNI	8	7	11	13
15-17 ANNI	7	1	1	7
18-64	66	71	78	90
>=65	1	1	1	1
Totale	93	89	102	130

Minori	26	17	23	39
Adulti	66	71	78	90
Anziani	1	1	1	1
Totale	93	89	102	130

SESSO	2001	2002	2003	2004
MASCHI	52	49	57	73
FEMMINE	41	40	45	57
TOTALE	93	89	102	130

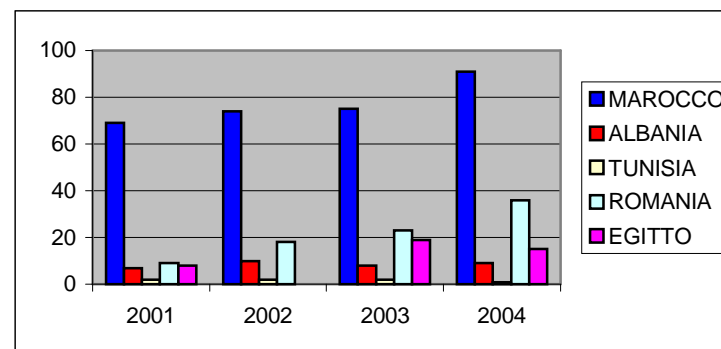
	Totale residenti al 31/12/2004	di cui non comunitari	%
MASCHI	621	73	11,76%
FEMMINE	635	57	8,98%
TOTALE	1256	130	10,35%

Castel del Rio

RESIDENTI EXTRACOMUNITARI AL 31/12/04	valori assoluti donne	% su totale donne extra U.E.	% donne su totale stranieri per area di provenienza	valori assoluti uomini	% su totale uomini extra U.E.	% uomini su totale stranieri per area di provenienza
Europa	10	17,54%	35,71%	18	24,66%	64,29%
Maghreb	45	78,95%	45,00%	55	75,34%	55,00%
Africa Sub S.	0	0,00%		0	0,00%	
America Latina	0	0,00%		0	0,00%	
Asia	2	3,51%	100,00%	0	0,00%	0,00%
Australia	0	0,00%	0,00%	0	0,00%	0,00%
Totale	57	100,00%	43,85%	73	100,00%	56,15%

Comune di Castel Guelfo

Castel Guelfo	2001	2002	2003	2004
MAROCCO	69	74	75	91
ALBANIA	7	10	8	9
TUNISIA	2	2	2	1
ROMANIA	9	18	23	36
EGITTO	8		19	15
ALTRI	44	55	56	76
TOTALE	139	159	183	228



ETA'	2001	2002	2003	2004
0-6 ANNI	22	18	23	34
7-14 ANNI	14	21	23	27
15-17 ANNI	3	4	5	8
18-64	97	113	129	155
>=65	3	3	3	4
Totale	139	159	183	228

SESSO	2001	2002	2003	2004
MASCHI	75	88	104	119
FEMMINE	64	71	79	109
TOTALE	139	159	183	228

Minori	39	43	51	69
Adulti	97	113	129	155
Anziani	3	3	3	4
Totale	139	159	183	228

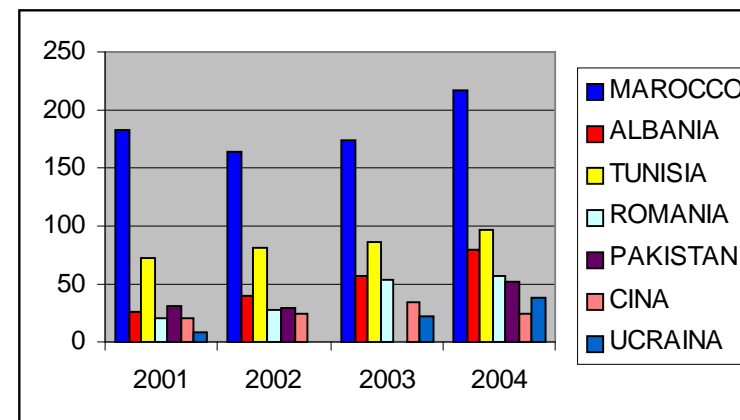
	Totale residenti al 31/12/2004	di cui non comunitari	%
MASCHI	1874	119	6,35%
FEMMINE	1857	109	5,87%
TOTALE	3731	228	6,11%

Castel Guelfo

RESIDENTI EXTRACOMUNITARI AL 31/12/04	valori assoluti donne	% su totale donne extra U.E.	% donne su totale stranieri per area di provenienza	valori assoluti uomini	% su totale uomini extra U.E.	% uomini su totale stranieri per area di provenienza
Europa	33	30,28%	53,23%	29	24,37%	46,77%
Maghreb	48	44,04%	44,86%	59	49,58%	55,14%
Africa Sub S.	9	8,26%	45,00%	11	9,24%	55,00%
America Latina	5	4,59%	55,56%	4	3,36%	44,44%
Asia	14	12,84%	46,67%	16	13,45%	53,33%
Australia	0	0,00%	0,00%	0	0,00%	0,00%
Totale	109	100,00%	47,81%	119	100,00%	52,19%

Comune di Castel San Pietro Terme

Castel San Pietro T.	2001	2002	2003	2004
MAROCCO	183	164	175	217
ALBANIA	26	40	57	79
TUNISIA	73	81	87	96
ROMANIA	21	27	54	57
PAKISTAN	31	30		52
CINA	21	24	35	25
UCRAINA	8		22	38
ALTRI	144	166	197	194
TOTALE	507	532	627	758



ETA'	2001	2002	2003	2004
0-6 ANNI	60	59	63	94
7-14 ANNI	55	61	62	59
15-17 ANNI	9	9	8	16
18-64	378	398	489	582
>=65	5	5	5	7
Totale	507	532	627	758

Minori	124	129	133	169
Adulti	378	398	489	582
Anziani	5	5	5	7
Totale	507	532	627	758

SESSO	2001	2002	2003	2004
MASCHI	300	298	353	412
FEMMINE	207	234	274	346
TOTALE	507	532	627	758

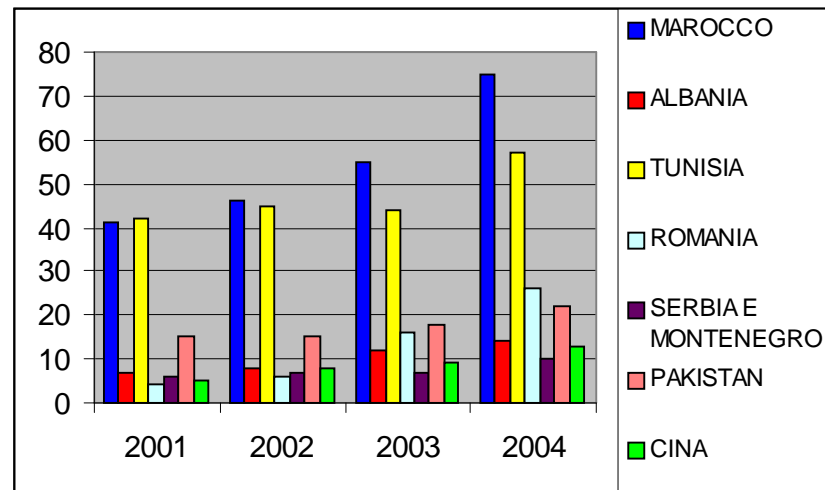
	Totale residenti al 31/12/2004	di cui non comunitari	%
MASCHI		412	
FEMMINE		346	
TOTALE	19654	758	3,86 %

Castel San Pietro T.

RESIDENTI EXTRACOMUNITARI AL 31/12/04	valori assoluti donne	% su totale donne extra U.E.	% donne su totale stranieri per area di provenienza	valori assoluti uomini	% su totale uomini extra U.E.	% uomini su totale stranieri per area di provenienza
Europa	134	38,73%	60,09%	89	21,60%	39,91%
Maghreb	126	36,42%	37,28%	212	51,46%	62,72%
Africa Sub S.	13	3,76%	52,00%	12	2,91%	48,00%
America Latina	29	8,38%	70,73%	12	2,91%	29,27%
Asia	44	12,72%	33,59%	87	21,12%	66,41%
Australia	0	0,00%	0,00%	0	0,00%	0,00%
Totale	346	100,00%	45,65%	412	100,00%	54,35%

Comune di Dozza

Dozza	2001	2002	2003	2004
MAROCCO	41	46	55	75
ALBANIA	7	8	12	14
TUNISIA	42	45	44	57
ROMANIA	4	6	16	26
SERBIA MONTENEGRO	6	7	7	10
PAKISTAN	15	15	18	22
CINA	5	8	9	13
ALTRI	53	62	85	83
TOTALE	173	197	246	300



ETA'	2001	2002	2003	2004
0-6 ANNI	31	27	32	46
7-14 ANNI	13	20	21	22
15-17 ANNI	4	7	6	7
18-64	122	140	184	221
>=65	3	3	3	4
Totale	173	197	246	300

Minori	48	54	59	75
Adulti	122	140	184	221
Anziani	3	3	3	4
Totale	173	197	246	300

SESSO	2001	2002	2003	2004
MASCHI	91	111	135	171
FEMMINE	82	86	111	129
TOTALE	173	197	246	300

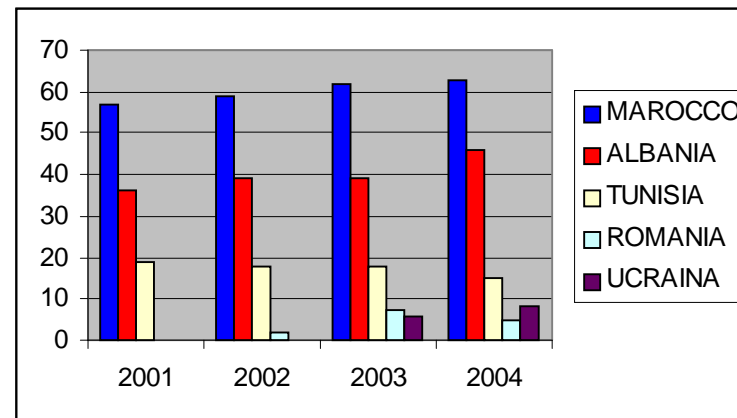
	Totale residenti al 31/12/2004	di cui non comunitari	%
MASCHI	2915	171	5,87 %
FEMMINE	2968	129	4,35 %
TOTALE	5883	300	5,10 %

Dozza

RESIDENTI EXTRACOMUNITARI AL 31/12/04	valori assoluti donne	% su totale donne extra U.E.	% donne su totale stranieri per area di provenienza	valori assoluti uomini	% su totale uomini extra U.E.	% uomini su totale stranieri per area di provenienza
Europa	44	34,11%	47,83%	48	28,07%	52,17%
Maghreb	50	38,76%	35,21%	92	53,80%	64,79%
Africa Sub S.	10	7,75%	62,50%	6	3,51%	37,50%
America Latina	10	7,75%	83,33%	2	1,17%	16,67%
Asia	15	11,63%	39,47%	23	13,45%	60,53%
Australia	0	0,00%	0,00%	0	0,00%	0,00%
Totale	129	100,00%	43,00%	171	100,00%	57,00%

Comune di Fontanelice

Fontanelice	2001	2002	2003	2004
MAROCCO	57	59	62	63
ALBANIA	36	39	39	46
TUNISIA	19	18	18	15
ROMANIA		2	7	5
UCRAINA			6	8
ALTRI	29	30	24	24
TOTALE	141	148	156	161



ETA'	2001	2002	2003	2004
0-6 ANNI	16	15	17	25
7-14 ANNI	16	17	17	18
15-17 ANNI	5	6	6	5
18-64	102	108	112	109
>=65	2	2	4	4
Totale	141	148	156	161

Minori	37	38	40	48
Adulti	102	108	112	109
Anziani	2	2	4	4
Totale	141	148	156	161

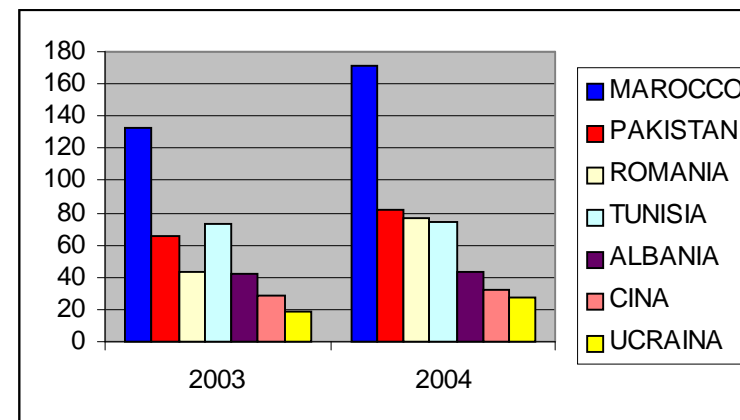
SESSO	2001	2002	2003	2004
MASCHI	94	89	90	90
FEMMINE	47	59	66	71
TOTALE	141	148	156	161

	Totale residenti al 31/12/2004	di cui non comunitari	%
MASCHI	952	90	9,45%
FEMMINE	932	71	7,62%
TOTALE	1884	161	8,55%

Fontanelice						
RESIDENTI EXTRACOMUNITARI AL 31/12/04	valori assoluti donne	% su totale donne extra U.E.	% donne su totale stranieri per area di provenienza	valori assoluti uomini	% su totale uomini extra U.E.	% uomini su totale stranieri per area di provenienza
Europa	36	50,70%	54,55%	30	33,33%	45,45%
Maghreb	29	40,85%	37,18%	49	54,44%	62,82%
Africa Sub S.	3	4,23%	21,43%	11	12,22%	78,57%
America Latina	2	2,82%	100,00%	0	0,00%	0,00%
Asia	1	1,41%	100,00%	0	0,00%	0,00%
Australia	0	0,00%	0,00%	0	0,00%	0,00%
Totale	71	100,00%	44,10%	90	100,00%	55,90%

Comune di Medicina

Comune di Medicina	2001	2002	2003	2004
MAROCCO			133	171
PAKISTAN			66	82
ROMANIA			44	77
TUNISIA			73	75
ALBANIA			42	44
CINA			29	32
UCRAINA			19	27
ALTRI			130	136
TOTALE	362	467	536	644



ETA'	2001	2002	2003	2004
0-6 ANNI			56	78
7-14 ANNI			61	66
15-17 ANNI			13	21
18-64			398	474
>=65			8	5
Totale	362	467	536	644

Minori			130	165
Adulti			398	474
Anziani			8	5
Totale	362	467	536	644

SESSO	2001	2002	2003	2004
MASCHI			267	334
FEMMINE			269	310
TOTALE	362	467	536	644

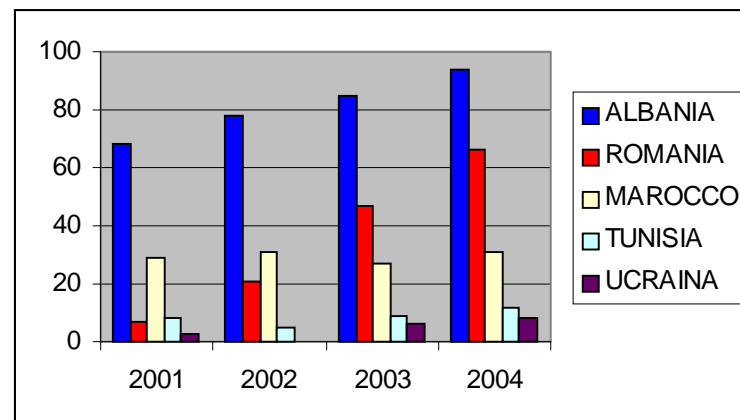
	Totale residenti al 31/12/2004	di cui non comunitari	%
MASCHI	7251	334	4,61%
FEMMINE	7464	310	4,15%
TOTALE	14715	644	4,38%

Medicina

RESIDENTI EXTRACOMUNITARI AL 31/12/04	valori assoluti donne	% su totale donne extra U.E.	% donne su totale stranieri per area di provenienza	valori assoluti uomini	% su totale uomini extra U.E.	% uomini su totale stranieri per area di provenienza
Europa	114	36,77%	56,44%	88	26,35%	50,33%
Maghreb	117	37,74%	46,06%	137	41,02%	58,67%
Africa Sub S.	14	4,52%	66,67%	7	2,10%	55,33%
America Latina	11	3,55%	73,33%	4	1,20%	25,98%
Asia	53	17,10%	35,10%	98	29,34%	48,53%
Australia	1	0,32%	100,00%	0	0,00%	0,00%
Totale	310	100,00%	48,14%	334	100,00%	52,57%

Comune di Mordano

Mordano	2001	2002	2003	2004
ALBANIA	68	78	85	94
ROMANIA	7	21	47	66
MAROCCO	29	31	27	31
TUNISIA	8	5	9	12
UCRAINA	3		6	8
ALTRI	28	33	36	45
TOTALE	143	168	210	256



ETA'	2001	2002	2003	2004
0-6 ANNI	14	20	23	27
7-14 ANNI	4	9	18	18
15-17 ANNI	6	7	8	5
18-64	117	126	154	196
>=65	2	6	7	10
Totale	143	168	210	256

Minori	24	36	49	50
Adulti	117	126	154	196
Anziani	2	6	7	10
Totale	143	168	210	256

SESSO	2001	2002	2003	2004
MASCHI	96	108	122	147
FEMMINE	47	60	88	109
TOTALE	143	168	210	256

	Totale residenti al 31/12/2004	di cui non comunitari	%
MASCHI	2206	147	6,66%
FEMMINE	2173	109	5,02%
TOTALE	4379	256	5,85%

Mordano						
RESIDENTI EXTRACOMUNITARI AL 31/12/04	valori assoluti donne	% su totale donne extra U.E.	% donne su totale stranieri per area di provenienza	valori assoluti uomini	% su totale uomini extra U.E.	% uomini su totale stranieri per area di provenienza
Europa	84	77,06%	46,15%	98	66,67%	53,85%
Maghreb	9	8,26%	20,45%	35	23,81%	79,55%
Africa Sub S.	4	3,67%	26,67%	11	7,48%	73,33%
America Latina	7	6,42%	100,00%	0	0,00%	0,00%
Asia	5	4,59%	62,50%	3	2,04%	37,50%
Australia	0	0,00%	0,00%	0	0,00%	0,00%
Totale	109	100,00%	42,58%	147	100,00%	57,42%